

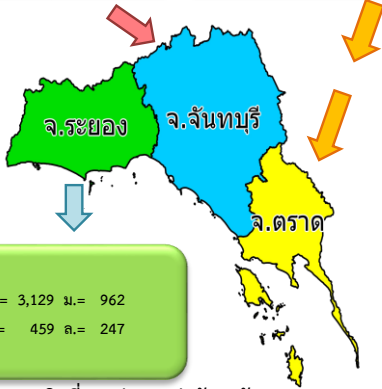
# สรุปสถานการณ์ผลไม้ภาคตะวันออก ปี 2566 ณ วันที่ 29 มิถุนายน 2566

## 1. ปริมาณผลผลิตที่ยังไม่เก็บเกี่ยว

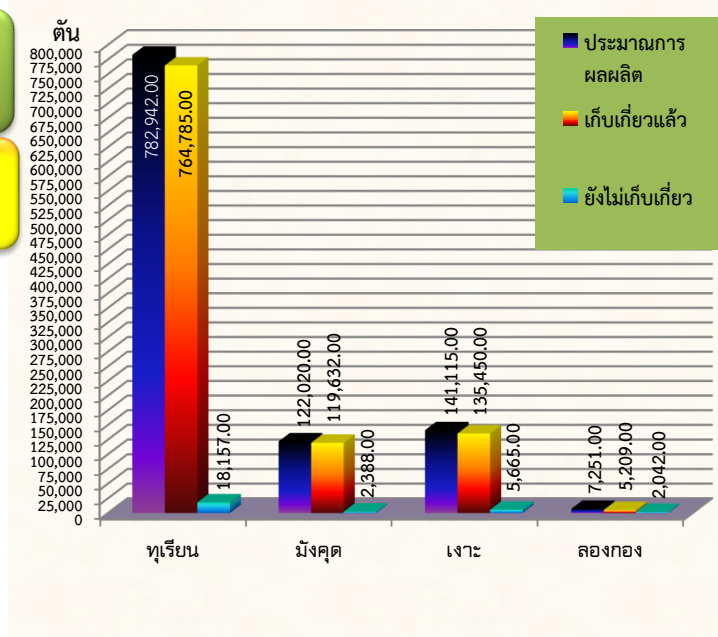
ปริมาณผลผลิต รวมทั้งสิ้น 1,053,328 ตัน  
ปริมาณผลผลิตที่ยังไม่เก็บเกี่ยว 28,252 ตัน (2.68%)

ท.= 15,002 ม.= 481  
จ.= 4,696 ล.= 1,065

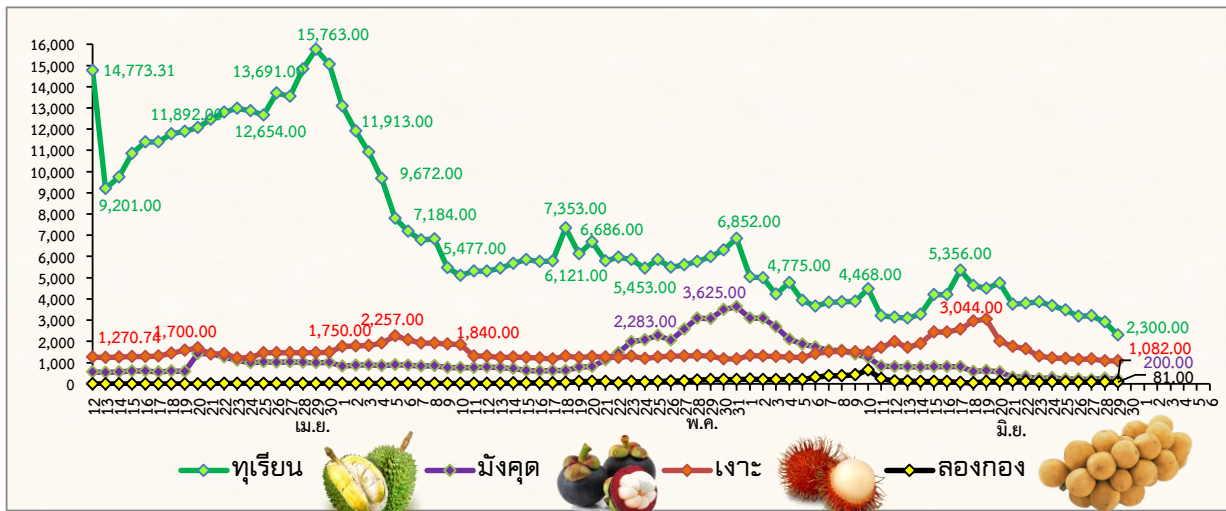
ท.= 26 ม.= 945  
จ.= 510 ล.= 730



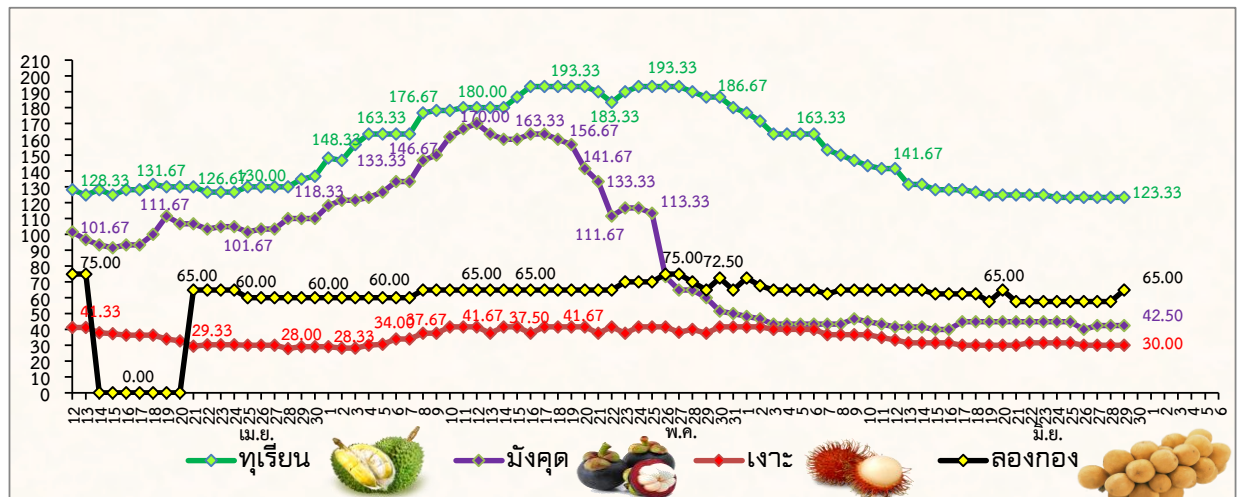
ท.= 3,129 ม.= 962  
จ.= 459 ล.= 247



## 2. ปริมาณผลผลิตที่ออกสู่ตลาดต่อวัน (ตัน)



## 3. ราคาผลไม้เกรด A เฉลี่ย 3 จังหวัด ในแต่ละวัน (บาท/กก.)



หมายเหตุ เป็นข้อมูลเพื่อใช้ในการบริหารจัดการโครงการบริหารจัดการผลไม้ ปี 2566

จัดทำโดย ศูนย์ปฏิบัติการเฝ้าระวังและติดตามสถานการณ์ผลไม้ภาคตะวันออก สำนักงานส่งเสริมและพัฒนาการเกษตรที่ 3 จังหวัดระยอง